

**WONDER** 萬德 始于1988

*In Synchronization with the Future*

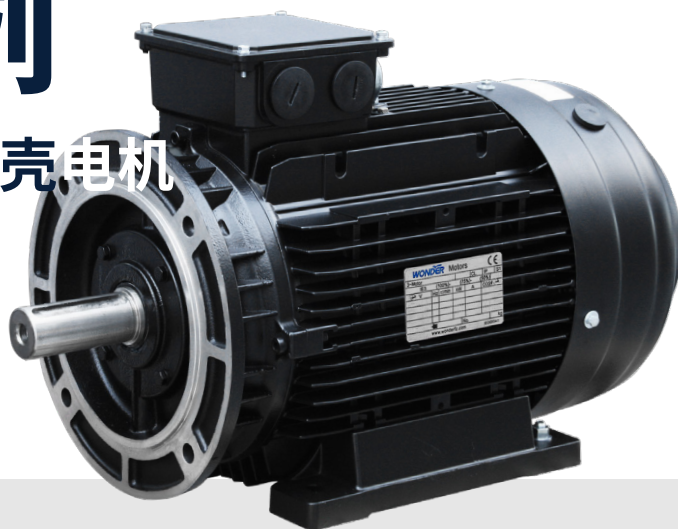
ISO14001 ISO9001 ISO45001   CE  RoHS

# 万德电气 SSWEA 系列

二级能效 (IE4) 三相异步感应铝壳电机

# SSWEA 系列

## 二级能效三相异步感应铝壳电机



### 产品概述:

万德电气 SSWEA 系列三相异步感应铝壳电机,是具有万德特色、自主研发的超超高效铝壳电机。该系列电机产品具有结构紧凑、重量轻、外形美观等优势,其效率指标符合 IEC60034-30; 2014 的 IE4 标准。

万德电气标准三相异步电机广泛应用于通用机械和工业领域,如水处理、空气处理、矿山、纺织、船舶、农业及水产、能源、木工造纸、建筑、化工等行业。

万德电气高效电机适用于水泵、压缩机、齿轮箱、液压系统、风机、研磨机、纺织机械、道路机械、建筑机械等一系列通用及特殊机械。

### 万德电气标准三相异步电机特性:

- IP55 防护等级, F 级绝缘, B 级温升, S1 工作制
- 额定电压 400V;
- 额定频率 50Hz;
- 运行环境温度:  $-20^{\circ}\text{C}\sim 40^{\circ}\text{C}$ ;
- 运行海拔  $\leq 1000\text{m}$ ;
- 功率 3kW 及以下电机为 Y 连接方式;  
4kW 及以上电机为  $\Delta$  连接方式;
- 冷却方式: IC411 或 IC416。

### 安装方式:

| 机座号             | 基本安装方式            | 派生安装方式            |                   |                  |                  |                  |
|-----------------|-------------------|-------------------|-------------------|------------------|------------------|------------------|
| SSWEA<br>80-180 | IM B3<br>IM 1001  | IM V5<br>IM 1011  | IM V6<br>IM 1031  | IM B6<br>IM 1051 | IM B7<br>IM 1061 | IM B8<br>IM 1071 |
|                 | IM B35<br>IM 2001 | IM V15<br>IM 2011 | IM V36<br>IM 2031 | *<br>IM 2051     | *<br>IM 2061     | *<br>IM 2071     |
| SSWEA<br>80-180 | IM B34<br>IM 2101 | *<br>IM 2111      | *<br>IM 2131      | *<br>IM 2151     | *<br>IM 2161     | *<br>IM 2171     |
|                 | IM B5<br>IM 3001  | IM V1<br>IM 3011  | IM V3<br>IM 3031  |                  |                  |                  |
| SSWEA<br>80-180 | IM B14<br>IM 3601 | IM V18<br>IM 3611 | IM V19<br>IM 3631 |                  |                  |                  |

基本安装方式可适用于所有的派生安装方式

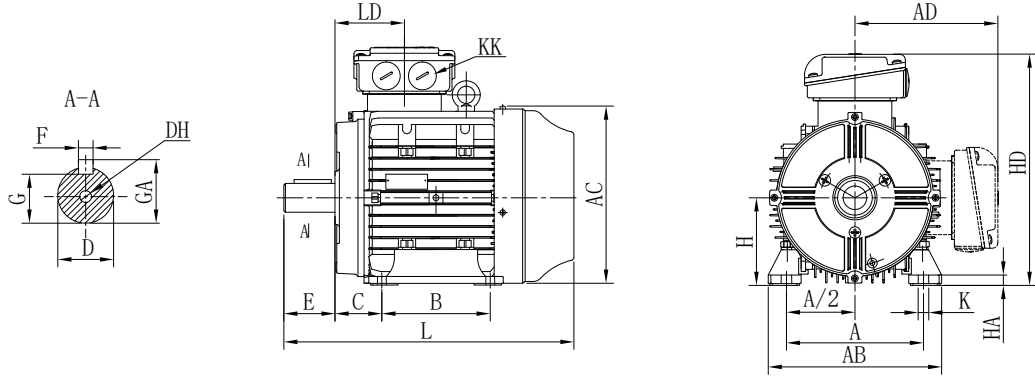
- 1) 带有 "\*" 的安装方式, IEC60034-7 中未给予定义。
- 2) 有关 IMV3, IMB6, IMB8 的安装方式欢迎询盘确认。

# SSWEA 系列三相异步感应铝壳电机技术数据

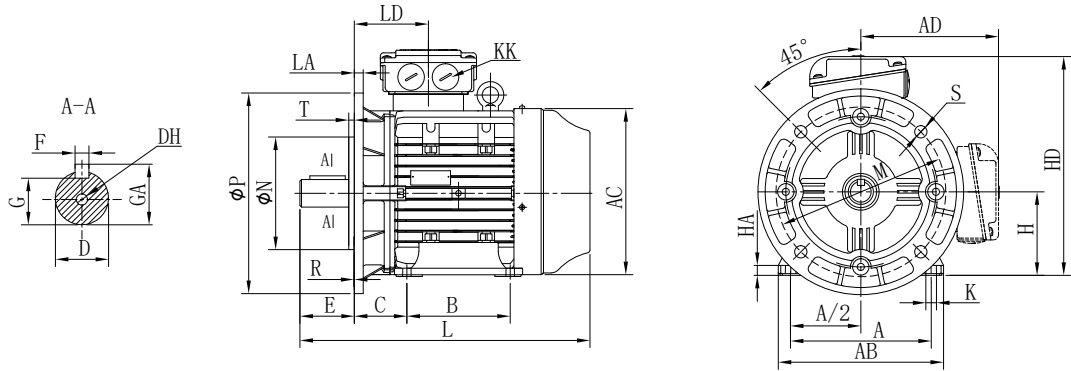
| 功率                      |     | 标准机座   | 额定转速<br>r/m | 电流<br>I <sub>n</sub> (A) | 效率<br>η% |      |      | 功率因数<br>cosφ |      |      | 堵转电流<br>额定电流<br>I <sub>L</sub> /I <sub>n</sub> | 堵转转矩<br>额定转矩<br>T <sub>L</sub> /T <sub>n</sub> | 最大转矩<br>额定转矩<br>T <sub>b</sub> /T <sub>n</sub> | 噪音<br>dB(A) | 转动惯量<br>J(kg·m <sup>2</sup> ) | 重量<br>kg |
|-------------------------|-----|--------|-------------|--------------------------|----------|------|------|--------------|------|------|------------------------------------------------|------------------------------------------------|------------------------------------------------|-------------|-------------------------------|----------|
| kW                      | HP  |        |             |                          | % 负载     |      |      |              |      |      |                                                |                                                |                                                |             |                               |          |
| 3000 转 / 分钟 (2 极) 50 赫兹 |     |        |             |                          |          |      |      |              |      |      |                                                |                                                |                                                |             |                               |          |
| 0.75                    | 1   | 80M1   | 2870        | 1.66                     | 83.5     | 84.6 | 83.1 | 0.78         | 0.70 | 0.57 | 7.3                                            | 4.6                                            | 3.9                                            | 62          | 0.001                         | 11       |
| 1.1                     | 1.5 | 80M2   | 2875        | 2.48                     | 85.2     | 85.3 | 83.7 | 0.75         | 0.67 | 0.53 | 8.3                                            | 4.8                                            | 4.2                                            | 62          | 0.001                         | 12.5     |
| 1.5                     | 2   | 90S    | 2905        | 2.84                     | 86.5     | 87.3 | 87.3 | 0.88         | 0.83 | 0.73 | 8.8                                            | 3.1                                            | 3.7                                            | 67          | 0.002                         | 16.5     |
| 2.2                     | 3   | 90L    | 2895        | 4.10                     | 88.0     | 89.1 | 88.9 | 0.88         | 0.83 | 0.72 | 9.5                                            | 3.3                                            | 3.7                                            | 67          | 0.003                         | 21       |
| 3                       | 4   | 100L   | 2910        | 5.59                     | 89.1     | 88.9 | 87.5 | 0.87         | 0.82 | 0.72 | 11.4                                           | 5.1                                            | 4.6                                            | 74          | 0.005                         | 31       |
| 4                       | 5.5 | 112M   | 2915        | 7.37                     | 90.0     | 89.9 | 88.0 | 0.87         | 0.83 | 0.74 | 9.2                                            | 3.0                                            | 3.6                                            | 77          | 0.014                         | 31       |
| 5.5                     | 7.5 | 132S1  | 2930        | 9.81                     | 90.9     | 90.7 | 89.9 | 0.89         | 0.85 | 0.76 | 9.6                                            | 3.2                                            | 3.8                                            | 79          | 0.028                         | 47       |
| 7.5                     | 10  | 132S2  | 2930        | 13.26                    | 91.7     | 91.2 | 90.5 | 0.89         | 0.86 | 0.77 | 10.1                                           | 3.2                                            | 3.9                                            | 79          | 0.028                         | 55       |
| 11                      | 15  | 160M1  | 2945        | 19.48                    | 92.6     | 92.5 | 91.0 | 0.88         | 0.86 | 0.80 | 7.8                                            | 2.2                                            | 3.7                                            | 69          | 0.066                         | 98       |
| 15                      | 20  | 160M2  | 2945        | 26.37                    | 93.3     | 93.1 | 92.0 | 0.88         | 0.86 | 0.80 | 8.2                                            | 2.2                                            | 3.8                                            | 69          | 0.068                         | 108      |
| 18.5                    | 25  | 160L   | 2945        | 32.02                    | 93.7     | 93.5 | 92.0 | 0.89         | 0.87 | 0.81 | 8.2                                            | 2.2                                            | 3.8                                            | 60          | 0.076                         | 130      |
| 22                      | 30  | 180M/L | 2955        | 38.39                    | 94.0     | 93.8 | 92.5 | 0.88         | 0.86 | 0.80 | 8.0                                            | 2.5                                            | 3.2                                            | 70          | 0.173                         | 150      |
| 1500 转 / 分钟 (4 极) 50 赫兹 |     |        |             |                          |          |      |      |              |      |      |                                                |                                                |                                                |             |                               |          |
| 0.75                    | 1   | 80M2   | 1445        | 1.82                     | 85.2     | 85.3 | 83.7 | 0.70         | 0.61 | 0.47 | 7.9                                            | 5.0                                            | 4.3                                            | 56          | 0.005                         | 17       |
| 1.1                     | 1.5 | 90S    | 1445        | 2.40                     | 87.2     | 87.5 | 85.3 | 0.76         | 0.68 | 0.55 | 7.6                                            | 3.8                                            | 3.8                                            | 59          | 0.007                         | 19       |
| 1.5                     | 2   | 90L    | 1445        | 3.23                     | 88.2     | 88.5 | 86.5 | 0.76         | 0.68 | 0.54 | 7.7                                            | 3.0                                            | 3.5                                            | 59          | 0.008                         | 21       |
| 2.2                     | 3   | 100L1  | 1455        | 4.61                     | 89.5     | 88.2 | 86.6 | 0.77         | 0.69 | 0.55 | 9.8                                            | 4.1                                            | 4.1                                            | 64          | 0.009                         | 32       |
| 3                       | 4   | 100L2  | 1455        | 6.22                     | 90.4     | 89.6 | 88.3 | 0.77         | 0.69 | 0.55 | 10.5                                           | 4.1                                            | 4.4                                            | 64          | 0.010                         | 35       |
| 4                       | 5.5 | 112M   | 1445        | 8.13                     | 91.1     | 90.4 | 90.0 | 0.78         | 0.71 | 0.59 | 8.5                                            | 3.7                                            | 3.6                                            | 65          | 0.019                         | 36       |
| 5.5                     | 7.5 | 132S   | 1465        | 10.80                    | 91.9     | 91.2 | 90.0 | 0.80         | 0.73 | 0.60 | 9.3                                            | 3.2                                            | 3.3                                            | 71          | 0.042                         | 61       |
| 7.5                     | 10  | 132M   | 1465        | 14.80                    | 92.6     | 92.0 | 91.0 | 0.79         | 0.73 | 0.60 | 10.5                                           | 3.6                                            | 4.0                                            | 71          | 0.051                         | 74       |
| 11                      | 15  | 160M   | 1475        | 20.50                    | 93.3     | 93.1 | 92.2 | 0.83         | 0.77 | 0.67 | 8.8                                            | 3.3                                            | 3.4                                            | 60          | 0.068                         | 106      |
| 15                      | 20  | 160L   | 1475        | 27.78                    | 93.9     | 93.8 | 92.9 | 0.83         | 0.79 | 0.70 | 9.0                                            | 3.6                                            | 3.8                                            | 60          | 0.076                         | 124      |
| 18.5                    | 25  | 180M/L | 1475        | 34.15                    | 94.2     | 94.0 | 93.0 | 0.83         | 0.76 | 0.68 | 7.9                                            | 2.3                                            | 3.8                                            | 65          | 0.159                         | 162      |
| 22                      | 30  | 180L   | 1475        | 40.49                    | 94.5     | 94.3 | 93.3 | 0.83         | 0.76 | 0.68 | 8.5                                            | 2.3                                            | 3.7                                            | 65          | 0.193                         | 186      |
| 1000 转 / 分钟 (6 极) 50 赫兹 |     |        |             |                          |          |      |      |              |      |      |                                                |                                                |                                                |             |                               |          |
| 0.75                    | 1   | 90S    | 955         | 1.87                     | 82.7     | 82.1 | 78.3 | 0.70         | 0.62 | 0.50 | 4.2                                            | 2.0                                            | 2.5                                            | 57          | 0.005                         | 18.5     |
| 1.1                     | 1.5 | 90L    | 955         | 2.65                     | 84.5     | 84.1 | 77.6 | 0.71         | 0.63 | 0.51 | 4.1                                            | 2.0                                            | 2.5                                            | 57          | 0.007                         | 21       |
| 1.5                     | 2   | 100L   | 960         | 3.60                     | 85.9     | 85.8 | 83.0 | 0.70         | 0.65 | 0.55 | 4.7                                            | 2.0                                            | 2.6                                            | 61          | 0.008                         | 27       |
| 2.2                     | 3   | 112M   | 960         | 4.78                     | 87.4     | 87.4 | 85.0 | 0.76         | 0.68 | 0.60 | 5.0                                            | 2.0                                            | 2.3                                            | 65          | 0.016                         | 34       |
| 3                       | 4   | 132S   | 975         | 6.52                     | 88.6     | 88.6 | 87.1 | 0.75         | 0.68 | 0.58 | 7.1                                            | 2.5                                            | 2.5                                            | 69          | 0.038                         | 51       |
| 4                       | 5.5 | 132M1  | 975         | 8.60                     | 89.5     | 89.3 | 88.0 | 0.75         | 0.70 | 0.58 | 7.5                                            | 2.8                                            | 3.1                                            | 69          | 0.06                          | 63       |
| 5.5                     | 7.5 | 132M2  | 975         | 11.54                    | 90.5     | 90.6 | 89.9 | 0.76         | 0.72 | 0.60 | 7.5                                            | 3.0                                            | 3.1                                            | 69          | 0.065                         | 71       |
| 7.5                     | 10  | 160M   | 970         | 15.81                    | 91.3     | 91.0 | 90.2 | 0.75         | 0.69 | 0.60 | 7.0                                            | 2.5                                            | 2.8                                            | 56          | 0.12                          | 138      |
| 11                      | 15  | 160L   | 975         | 22.94                    | 92.3     | 92.2 | 91.1 | 0.75         | 0.67 | 0.59 | 7.0                                            | 3.0                                            | 3.1                                            | 56          | 0.16                          | 162      |
| 15                      | 20  | 180L   | 980         | 29.88                    | 92.9     | 92.7 | 90.7 | 0.78         | 0.70 | 0.61 | 8.5                                            | 3.0                                            | 3.4                                            | 59          | 0.37                          | 239      |

# SSWEA 系列 B3 B35 B5 外形安装尺寸图

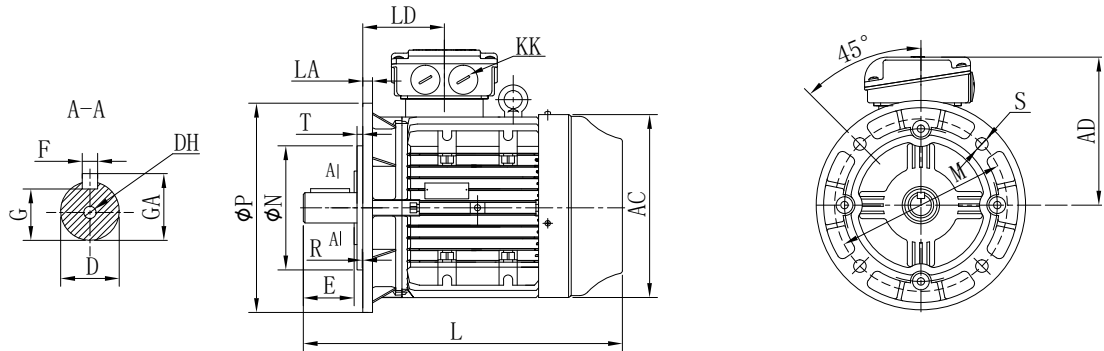
**B3**



**B35**



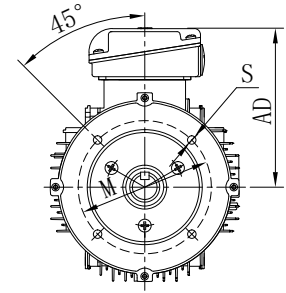
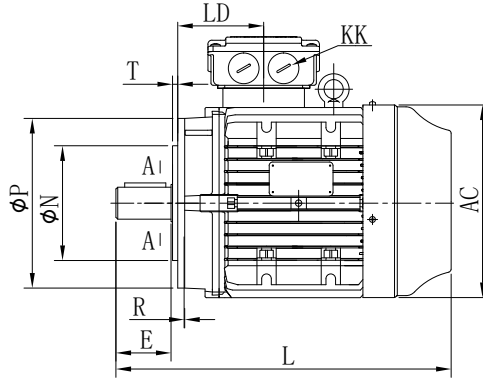
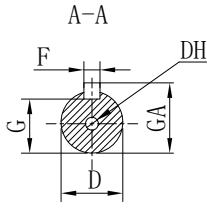
**B5**



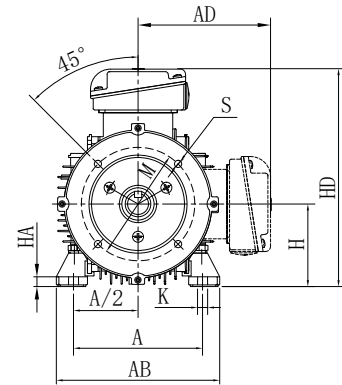
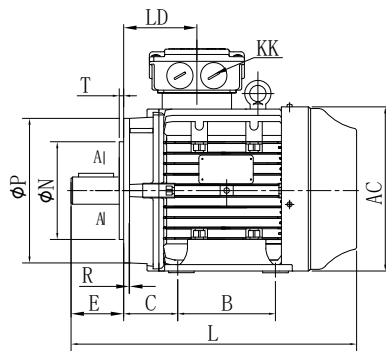
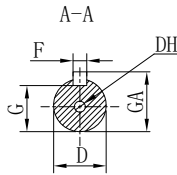
| 机座号                 | 外形安装尺寸 (mm) |       |     |     |    |        |     |    |      |     |         |         |     |     |     |       |         |     |     |     |     |     |      |     |     |    |     |
|---------------------|-------------|-------|-----|-----|----|--------|-----|----|------|-----|---------|---------|-----|-----|-----|-------|---------|-----|-----|-----|-----|-----|------|-----|-----|----|-----|
|                     | A           | A/2   | B   | C   | D  | DH     | E   | F  | G    | H   | K       | KK      | M   | N   | P   | R     | S       | T   | AB  | AC  | AD  | HD  | GA   | LA  | LD  | HA | L   |
| 80M-2               | 125         | 62.5  | 100 | 50  | 19 | M6×16  | 40  | 6  | 15.5 | 80  | 4-φ10   | M20×1.5 | 165 | 130 | 200 | 0±1.5 | 4-φ12   | 3.5 | 154 | 157 | 124 | 204 | 21.5 | 9.5 | 75  | 10 | 296 |
| 80M2-4              | 125         | 62.5  | 100 | 50  | 19 | M6×16  | 40  | 6  | 15.5 | 80  | 4-φ10   | M20×1.5 | 165 | 130 | 200 | 0±1.5 | 4-φ12   | 3.5 | 154 | 157 | 124 | 204 | 21.5 | 9.5 | 75  | 10 | 331 |
| 90S                 | 140         | 70    | 100 | 56  | 24 | M8×20  | 50  | 8  | 20   | 90  | 4-φ10   | M25×1.5 | 165 | 130 | 200 | 0±1.5 | 4-φ12   | 3.5 | 180 | 175 | 143 | 233 | 27   | 10  | 87  | 10 | 324 |
| 90L                 | 140         | 70    | 125 | 56  | 24 | M8×20  | 50  | 8  | 20   | 90  | 4-φ10   | M25×1.5 | 165 | 130 | 200 | 0±1.5 | 4-φ12   | 3.5 | 180 | 175 | 143 | 233 | 27   | 10  | 87  | 10 | 349 |
| 100L1-4<br>100L-2.6 | 160         | 80    | 140 | 63  | 28 | M10×22 | 60  | 8  | 24   | 100 | 4-φ12   | M25×1.5 | 215 | 180 | 250 | 0±2   | 4-φ14.5 | 4   | 200 | 199 | 159 | 259 | 31   | 12  | 78  | 12 | 374 |
| 100L2-4             | 160         | 80    | 140 | 63  | 28 | M10×22 | 60  | 8  | 24   | 100 | 4-φ12   | M25×1.5 | 215 | 180 | 250 | 0±2   | 4-φ14.5 | 4   | 200 | 199 | 159 | 259 | 31   | 12  | 78  | 12 | 418 |
| 112M                | 190         | 95    | 140 | 70  | 28 | M10×22 | 60  | 8  | 24   | 112 | 4-φ12   | M25×1.5 | 215 | 180 | 250 | 0±2   | 4-φ14.5 | 4   | 230 | 222 | 169 | 281 | 31   | 12  | 85  | 12 | 381 |
| 132S                | 216         | 108   | 140 | 89  | 38 | M12×28 | 80  | 10 | 33   | 132 | 4-φ12   | M32×1.5 | 265 | 230 | 300 | 0±2   | 4-φ14.5 | 4   | 264 | 260 | 193 | 325 | 41   | 14  | 129 | 15 | 475 |
| 132M                | 216         | 108   | 178 | 89  | 38 | M12×28 | 80  | 10 | 33   | 132 | 4-φ12   | M32×1.5 | 265 | 230 | 300 | 0±2   | 4-φ14.5 | 4   | 264 | 260 | 193 | 325 | 41   | 14  | 129 | 15 | 513 |
| 160M                | 254         | 127   | 210 | 108 | 42 | M16×36 | 110 | 12 | 37   | 160 | 4-φ14.5 | M40×1.5 | 300 | 250 | 350 | 0±3   | 4-φ18.5 | 5   | 314 | 314 | 237 | 397 | 45   | 15  | 154 | 22 | 612 |
| 160L                | 254         | 127   | 254 | 108 | 42 | M16×36 | 110 | 12 | 37   | 160 | 4-φ14.5 | M40×1.5 | 300 | 250 | 350 | 0±3   | 4-φ18.5 | 5   | 314 | 314 | 237 | 397 | 45   | 15  | 154 | 22 | 656 |
| 180M                | 279         | 139.5 | 241 | 121 | 48 | M16×36 | 110 | 14 | 42.5 | 180 | 4-φ14.5 | M40×1.5 | 300 | 250 | 350 | 0±3   | 4-φ18.5 | 5   | 347 | 355 | 255 | 435 | 51.5 | 15  | 159 | 25 | 685 |
| 180L                | 279         | 139.5 | 279 | 121 | 48 | M16×36 | 110 | 14 | 42.5 | 180 | 4-φ14.5 | M40×1.5 | 300 | 250 | 350 | 0±3   | 4-φ18.5 | 5   | 347 | 355 | 255 | 435 | 51.5 | 15  | 159 | 25 | 723 |

## SSWEA 系列 B14 B34 外形安装尺寸图

**B14**



**B34**



| 机座号                 | 外形安装尺寸 (mm) |      |     |    |    |        |    |    |      |     |       |         |     |     |     |       |       |     |     |     |     |     |      |     |    |     |
|---------------------|-------------|------|-----|----|----|--------|----|----|------|-----|-------|---------|-----|-----|-----|-------|-------|-----|-----|-----|-----|-----|------|-----|----|-----|
|                     | A           | A/2  | B   | C  | D  | DH     | E  | F  | G    | H   | K     | KK      | M   | N   | P   | R     | S     | T   | AB  | AC  | AD  | HD  | GA   | LD  | HA | L   |
| 80M-2               | 125         | 62.5 | 100 | 50 | 19 | M6×16  | 40 | 6  | 15.5 | 80  | 4-φ10 | M20x1.5 | 100 | 80  | 120 | 0±1.5 | 4-M6  | 3   | 154 | 157 | 124 | 204 | 21.5 | 75  | 10 | 296 |
| 80M2-4              | 125         | 62.5 | 100 | 50 | 19 | M6×16  | 40 | 6  | 15.5 | 80  | 4-φ10 | M20x1.5 | 100 | 80  | 120 | 0±1.5 | 4-M6  | 3   | 154 | 157 | 124 | 204 | 21.5 | 75  | 10 | 331 |
| 90S                 | 140         | 70   | 100 | 56 | 24 | M8×20  | 50 | 8  | 20   | 90  | 4-φ10 | M25x1.5 | 115 | 95  | 140 | 0±1.5 | 4-M8  | 3   | 180 | 175 | 143 | 233 | 27   | 87  | 10 | 324 |
| 90L                 | 140         | 70   | 125 | 56 | 24 | M8×20  | 50 | 8  | 20   | 90  | 4-φ10 | M25x1.5 | 115 | 95  | 140 | 0±1.5 | 4-M8  | 3   | 180 | 175 | 143 | 233 | 27   | 87  | 10 | 349 |
| 100L1-4<br>100L-2.6 | 160         | 80   | 140 | 63 | 28 | M10×22 | 60 | 8  | 24   | 100 | 4-φ12 | M25x1.5 | 130 | 110 | 160 | 0±2   | 4-M8  | 3.5 | 200 | 199 | 159 | 259 | 31   | 78  | 12 | 374 |
| 100L2-4             | 160         | 80   | 140 | 63 | 28 | M10×22 | 60 | 8  | 24   | 100 | 4-φ12 | M25x1.5 | 130 | 110 | 160 | 0±2   | 4-M8  | 3.5 | 200 | 199 | 159 | 259 | 31   | 78  | 12 | 418 |
| 112M                | 190         | 95   | 140 | 70 | 28 | M10×22 | 60 | 8  | 24   | 112 | 4-φ12 | M25x1.5 | 130 | 110 | 160 | 0±2   | 4-M8  | 3.5 | 230 | 222 | 169 | 281 | 31   | 85  | 12 | 381 |
| 132S                | 216         | 108  | 140 | 89 | 38 | M12×28 | 80 | 10 | 33   | 132 | 4-φ12 | M32x1.5 | 165 | 130 | 200 | 0±2   | 4-M10 | 3.5 | 264 | 260 | 193 | 325 | 41   | 129 | 15 | 475 |
| 132M                | 216         | 108  | 178 | 89 | 38 | M12×28 | 80 | 10 | 33   | 132 | 4-φ12 | M32x1.5 | 165 | 130 | 200 | 0±2   | 4-M10 | 3.5 | 264 | 260 | 193 | 325 | 41   | 129 | 15 | 513 |

## SSWEA 系列轴承型号

| 机座号       | 轴伸端        |            | 非轴伸端       |            |
|-----------|------------|------------|------------|------------|
|           | 2 极        | 4、6、8 极    | 2 极        | 4、6、8 极    |
| SSWEA 80  | 6204-2Z/C3 | 6204-2Z/C3 | 6203-2Z/C3 | 6203-2Z/C3 |
| SSWEA 90  | 6205-2Z/C3 | 6205-2Z/C3 | 6204-2Z/C3 | 6204-2Z/C3 |
| SSWEA 100 | 6306-2Z/C3 | 6306-2Z/C3 | 6205-2Z/C3 | 6205-2Z/C3 |
| SSWEA 112 | 6306-2Z/C3 | 6306-2Z/C3 | 6205-2Z/C3 | 6205-2Z/C3 |
| SSWEA 132 | 6208-2Z/C3 | 6208-2Z/C3 | 6206-2Z/C3 | 6206-2Z/C3 |
| SSWEA 160 | 6209-2Z/C3 | 6209-2Z/C3 | 6209-2Z/C3 | 6209-2Z/C3 |
| SSWEA 180 | 6211/C3    | 6311/C3    | 6211/C3    | 6211/C3    |

**WONDER 萬德**

始于1988

## 福州万德电气有限公司

地址：福建省福州市经济开发区长安投资区长洋路 120 号

企业网站：[www.wonderfz.com](http://www.wonderfz.com)

企业邮箱：[wonder@wonderfz.com](mailto:wonder@wonderfz.com)

联系电话：0591-83998899

企业传真：0591-83998666

## 福建万达电机有限公司

地址：福建省福安电机电器工业区兴达路 239 号

企业网站：[www.wonder-cn.com](http://www.wonder-cn.com)

企业邮箱：[wonder@dayu-casting.com](mailto:wonder@dayu-casting.com)

联系电话：0593-6379666 6379988

企业传真：0593-6379999

## 上海普莱德机电科技有限公司

地址：上海市虹口区新建路 203 号底层 2308 室

企业邮箱：[shpld@126.com](mailto:shpld@126.com)

联系电话：021-65355573

企业传真：021-65460669

## 万德电气马来西亚公司

地址：No.11, Jalan Meranti Jaya 16, Taman Meranti Jaya

Industrial Park, 47120 Puchong, Selangor, Malaysia

企业邮箱：[sales@wonderelectric.com.my](mailto:sales@wonderelectric.com.my)

联系电话：+603-8063-9399

## 万德电气新加坡公司

地址：No. 111, Neythal Road, Singapore, 628598

企业邮箱：[wondersg@singnet.com.sg](mailto:wondersg@singnet.com.sg)

联系电话：+65-6265-8698